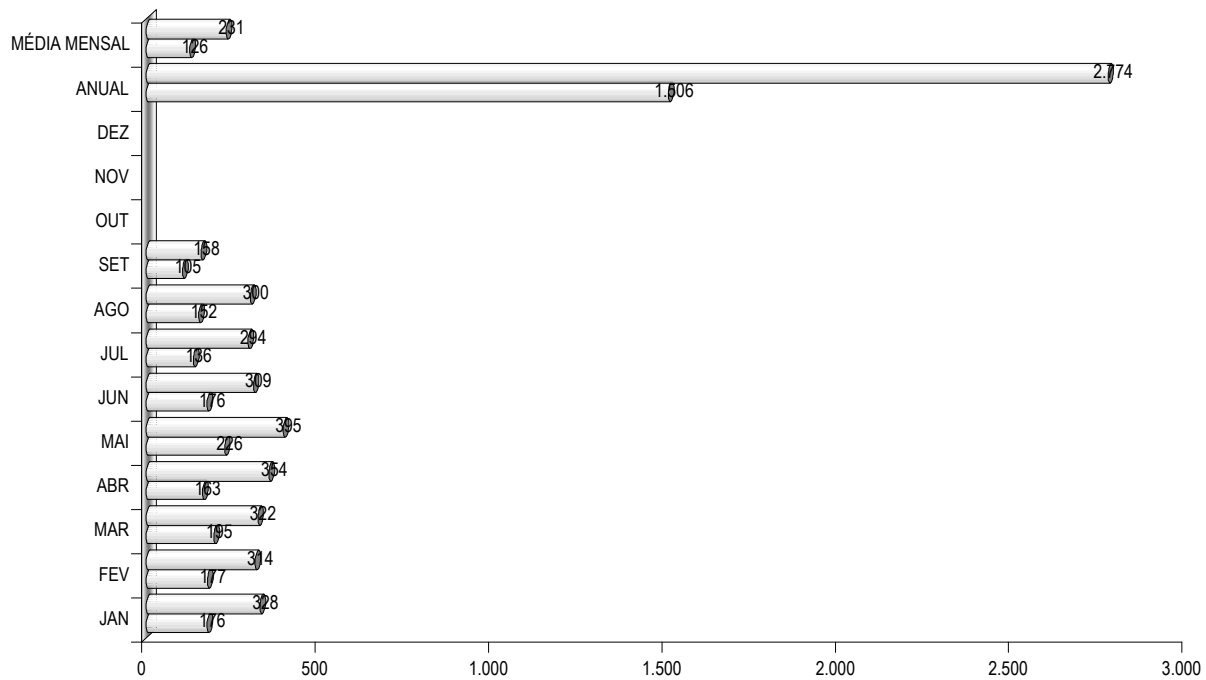


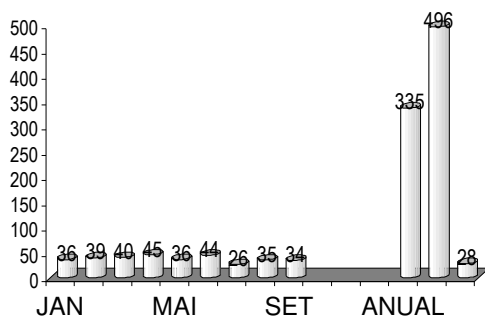
	JAN	FEV	MAR	ABR	MAI	JUN	JUL	AGO	SET	OUT	NOV	DEZ	ANUAL	MÉDIA MENSAL
Nº visitas	176	177	195	163	226	176	136	152	105				1.506	126
Nº horas fiscalização	328	314	322	354	395	309	294	300	158				2.774	231

**RELAÇÃO Nº VISITAS - HORAS DE FISCALIZAÇÃO
COREN-RS / DEFISC - ANO 2010**



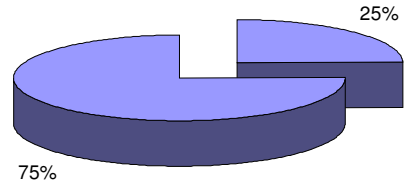
	JAN	FEV	MAR	ABR	MAI	JUN	JUL	AGO	SET	OUT	NOV	DEZ	ANUAL	TOTAL MUN	MÉDIA MENSAL
Nº municípios	36	39	40	45	36	44	26	35	34				335	496	28

Nº MUNICÍPIOS VISITADOS / MÊS - COREN-RS / DEFISC / 2010



MUN VIS 2009	TOTAL MUN RS
163	496

RELAÇÃO MUNICÍPIOS DO RS X MUNICÍPIOS VISITADOS COREN-RS 2010



	JAN	FEV	MAR	ABR	MAI	JUN	JUL	AGO	SET	OUT	NOV	DEZ	ANUAL	INSTIT. CAD.
Nº Instituições	136	115	161	114	166	158	107	120	101				1.178	4.866

Nº INSTITUIÇÕES VISITADAS / MÊS - COREN-RS / DEFISC / 2010

